



STATION

15

Klinik für  
Forensische Psychiatrie  
und Psychotherapie

## SICHERHEITS- BEREICH



Psychiatisches Zentrum  
Nordbaden

# UNSER ANGEBOT

Die Station 15 ist eine geschlossene Station innerhalb des Sicherheitsbereichs.

Zum einen dient sie als Station für Kriseninterventionen während der Führungsaufsicht (§ 67 h StGB) und der Bewältigung von Krisen während der Behandlung. Gemeinsam mit den Patient\*innen erarbeiten wir die Voraussetzungen für eine Verlegung in den Rehabilitationsbereich.

Zum anderen wird das Konzept der Innovationsstation angewendet, um kreative Ideen und Projekte umzusetzen und damit die Behandlung und Betreuung unserer Patienten zu verbessern.

Unsere Zielgruppe sind Menschen mit unterschiedlichen psychischen Erkrankungen, die in einem bestimmten Stadium ihres Behandlungsprozesses den Rahmen des besonders gesicherten Bereiches benötigen. Wir nehmen unsere Patient\*innen in ihrer Persönlichkeit, ihren Ansprüchen und Wünschen ernst und suchen den Kontakt zu deren Angehörigen, um diese in den Behandlungsprozess einzubeziehen.

## WER SIND WIR?

Wir sind ein multiprofessionelles Team aus Ärzt\*innen, Psycholog\*innen, Pflegenden, Sozialarbeiter\*innen und Fachtherapeut\*innen.

## WIR BIETEN AN

- Lösungsorientierte, individuell abgestimmte psychiatrische/Psychotherapeutische Behandlung
- Einzelpsychotherapie
- Gruppentherapie
- Pharmakotherapie
- Bezugspflege
- Beratung in sozialen Angelegenheiten
- Arbeits-, Ergo-, Sport- und Musiktherapie
- Milieuthherapie
- Besondere Unterstützung betreuungsbedürftiger Patient\*innen (BIP)

## BEHANDLUNGSZIELE

- Unterstützung der Patient\*innen in akuten Krisensituationen, -bewältigung und -begleitung
- Psychische Stabilisierung
- Stärkung und Förderung von sozialer, kognitiver und Alltagskompetenzen
- Verminderung des deliktrelevanten Rückfallrisikos
- Orientierung und Motivation für weitere Maßregelbehandlung
- Individuelle Therapieplanung und Belastungsprobung
- Motivation zur Übernahme von Selbstverantwortung und Stärkung der Fähigkeiten zur Selbstkontrolle

Für weiterreichende Informationen steht Ihnen ein ausführliches Behandlungskonzept zu Verfügung.

## BESUCHSZEITEN

Angehörige und Personen, die zu Besuch kommen sind uns willkommen.

### **Unsere Besuchszeiten:**

Montag bis Freitag von 15.00 Uhr bis 16.30 Uhr

Wochenende und Feiertage von 14.00 Uhr bis 16.30 Uhr

Besuche von Rechtsanwält\*innen, Seelsorger\*in, Patientenfürsprecher und gesetzlichen Betreuungspersonen können nach Voranmeldung auch außerhalb der Besuchszeiten stattfinden.

Besucher\*innen müssen ihren Personalausweis oder ein identitätsbezeugendes Dokument an der Schleuse hinterlegen.

Die für die Patient\*innen bestimmten Mitbringsel sowie Bargeld sind vor dem Betreten des Besuchszimmers beim Personal abzugeben.

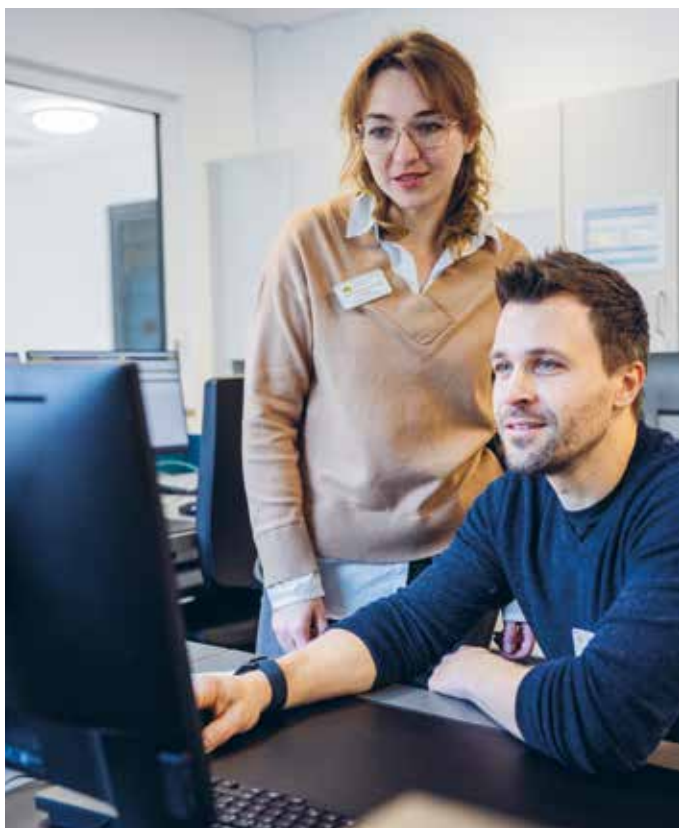
Die Mitarbeiter\*innen sind verpflichtet, die Mitbringsel aufgrund der geltenden Stationsregelung zu kontrollieren.

## POST

Unser Personal ist verpflichtet, Briefe und Pakete im Beisein der Patient\*in auf unerlaubte Gegenstände zu kontrollieren. Die Behandlung der Patient\*innen auf Station 15 erfolgt im Rahmen des Maßregelvollzugs. Daher sind zur Wahrung der Sicherheit klare Absprachen und Regeln unumgänglich.

Das Team der Station steht Ihnen bei weiteren Fragen, Anregungen oder auch Kritik gerne zur Verfügung.

Für Lob und Kritik können Sie gerne unser Online-Beschwerdemanagement auf der PZN-Webseite [www.pzn-wiesloch.de/patientinnen-und-angehoerige/ihre-meinung](http://www.pzn-wiesloch.de/patientinnen-und-angehoerige/ihre-meinung) nutzen.





### **Der Besitz folgender Gegenstände ist verboten:**

- Waffen aller Art, Messer, spitze und scharfe Gegenstände etc.
- Alkohol in jeder Form, Drogen und jegliche Art von Arzneimitteln
- Fotoapparate, Kameras jeglicher Art, Handys und Sprachaufnahmegeräte selbsterstellte Datenträger
- Feuerzeuge, Streichhölzer

### **KASSE/PRIVATGELDVERWALTUNG**

Wenn Sie von Ihrer Bank Geld auf ein hiesiges Patient\*innenkonto überweisen möchten, dann richten Sie die Überweisung bitte an:

**Psychiatrisches Zentrum Nordbaden  
Sparkasse Heidelberg  
IBAN: DE40 6725 0020 0050 0072 51  
BIC: SOLADES1HDB**

#### **Verwendungszweck:**

Name, Vorname, Fall.-bzw. Aufnahmeummer

Haftung für Geld und sonstige Wertgegenstände kann darüber hinaus nicht übernommen werden.

Für weiterreichende Informationen steht Ihnen ein ausführliches Behandlungskonzept zu Verfügung.

# SO ERREICHEN SIE UNS

Klinik für Forensische Psychiatrie und Psychotherapie  
Psychiatrisches Zentrum Nordbaden  
Station 15

Heidelberger Straße 1a, 69168 Wiesloch  
Medizindirektor MRV: Dr. Christian Oberbauer  
Pflegedienstleiterin: Annette Diemer

## INFORMATIONEN UND KONTAKT

Pflegestützpunkt	06222 55-1015
Fax	06222 55-1815
E-Mail	info.forensik@pzn-wiesloch.de
Patient*innentelefon WG1	06222 55-1796
Patient*innentelefon WG2	06222 55-1799
Patientenfürsprecher	06222 55-2495
E-Mail	patientenfuersprecher@pzn-wiesloch.de

## ANFAHRT

Mit dem PKW folgen Sie in Wiesloch der Beschilderung „Psychiatrisches Krankenhaus“.

Mit öffentlichen Bussen (ÖPNV VRN) fahren Sie vom S-Bahnhof Wiesloch-Walldorf bis zur Ringstraße und dann mit der Linie 709 bis zum PZN.



[www.pzn-wiesloch.de](http://www.pzn-wiesloch.de)

